

# CALENDARIO 2019

El corazón del mar. El Arrecife, Mahahual, México  
Foto: Francisco David Penados Saravía





## ***La vida en el SAM***

*El Fondo para el Sistema Arrecifal Mesoamericano (Fondo SAM) organizó este concurso para celebrar el Año Internacional de los Arrecifes de Coral 2018 (IYOR 2018, por sus siglas en inglés) y así contribuir a que más personas apoyen la conservación de estos valiosos ecosistemas.*

### ***Misión***

*MAR Fund impulsa financiamiento y alianzas regionales para la conservación, restauración y uso sostenible del Arrecife Mesoamericano.*

### ***Visión***

*Un Sistema Arrecifal Mesoamericano próspero sustenta a la sociedad, y esta lo sostiene en el marco de una economía regenerativa.*

*El jurado calificador del concurso fotográfico "La vida en el SAM" seleccionó las 13 fotografías que ilustran este calendario. La imagen de la portada y las que ilustran los meses de enero y febrero obtuvieron los tres primeros lugares del concurso. Estas fotografías fueron seleccionadas por el voto del público.*

*Agradecemos a todos los participantes que, a través de imágenes maravillosas, compartieron cómo el SAM sustenta la vida de las personas, animales y plantas que lo habitan en los cuatro países que abarca la región: México, Belice, Guatemala y Honduras.*

22 Avenida O-59 zona 15 Vista Hermosa II Guatemala, Centroamérica

Teléfonos: (502) 2369-3188 | (502) 2369-1978

[www.fondosam.org](http://www.fondosam.org) | [www.marfund.org](http://www.marfund.org) | [info@marfund.org](mailto:info@marfund.org)



Tres Generaciones, Una META. Forma de vida sostenible  
Bacalar Chico Marine Reserve, Belice  
Foto: Henry Allan Brown

enero

l	m	m	j	v	s	d
	1	2	3	4	5	6
7	8	9	10	11	12	13
14	15	16	17	18	19	20
21	22	23	24	25	26	27
28	29	30	31			

El Sistema Arrecifal Mesoamericano (SAM) abarca el arrecife de coral más grande del océano Atlántico.





febrero

l	m	m	j	v	s	d
				1	2	3
4	5	6	7	8	9	10
11	12	13	14	15	16	17
18	19	20	21	22	23	24
25	26	27	28			

Tortuga verde arriba para tomar aire  
Caye Caulker North Cut, Belice  
Foto: Linda Searle

La línea costera del SAM se extiende por 1,000 kilómetros desde la punta de la Península de Yucatán en México hasta las Islas de la Bahía en Honduras.





marzo

l	m	m	j	v	s	d
			1	2	3	
4	5	6	7	8	9	10
11	12	13	14	15	16	17
18	19	20	21	22	23	24
25	26	27	28	29	30	31

El SAM alberga algunas de las poblaciones más grandes de manatíes y tortugas marinas y posiblemente la mayor agregación conocida de tiburón ballena.

Amigos del arrecife en el almuerzo  
Cozumel, México  
Foto: Kristin Sansonetti





abril

l	m	m	j	v	s	d
1	2	3	4	5	6	7
8	9	10	11	12	13	14
15	16	17	18	19	20	21
22	23	24	25	26	27	28
29	30					

Monitoreo de colonias de *Acropora palmata* en el Parque Nacional Arrecifes de Cozumel  
Cozumel, México

Foto: Miguel Angel García  
Oceanus A.C.

En el SAM encontramos valiosas concentraciones de  
pastos marinos y manglares.





mayo

l	m	m	j	v	s	d
	1	2	3	4	5	
6	7	8	9	10	11	12
13	14	15	16	17	18	19
20	21	22	23	24	25	26
27	28	29	30	31		

A escala mundial, los arrecifes de coral son susceptibles a muchas amenazas como la sedimentación, la contaminación, la sobrepesca y el cambio climático.

¿Estás escondido o posando?  
Villa Blanca, Cozumel, México  
Foto: Colleen Flanigan





junio

l	m	m	j	v	s	d
					1	2
3	4	5	6	7	8	9
10	11	12	13	14	15	16
17	18	19	20	21	22	23
24	25	26	27	28	29	30

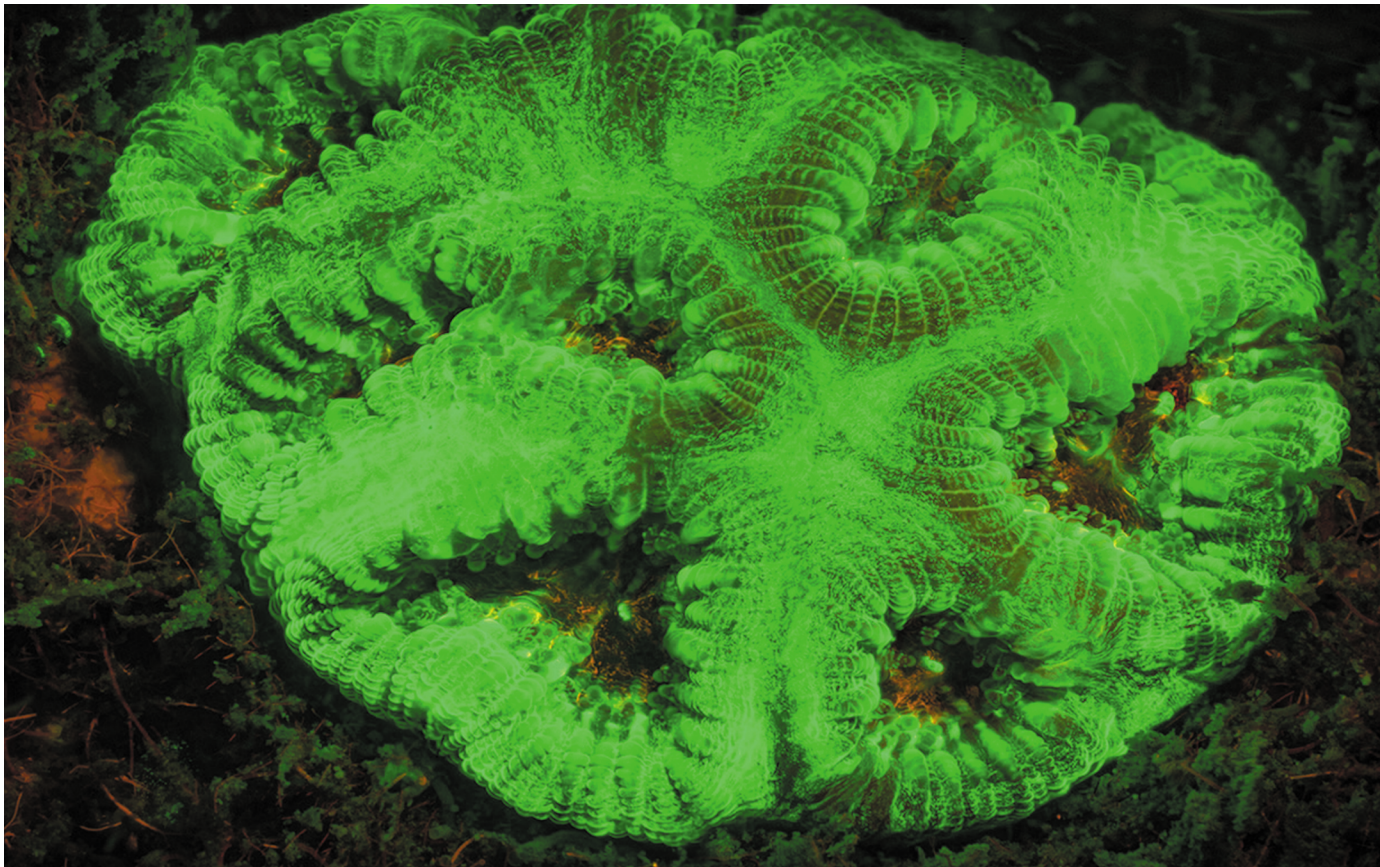
El ojo te ve, dice el pez más grande del mundo  
México

Foto: Rachel Graham

La conservación de los recursos naturales de la región del Arrecife Mesoamericano, contribuirá a la seguridad alimentaria de sus comunidades costeras.







julio

l	m	m	j	v	s	d
1	2	3	4	5	6	7
8	9	10	11	12	13	14
15	16	17	18	19	20	21
22	23	24	25	26	27	28
29	30	31				

La recuperación y restauración de los arrecifes aumentan su resiliencia y los servicios ecosistémicos que proporcionan.

Fluorescencia  
Xahuayxol Quintana Roo, México  
Foto: Humberto Bahena Basave





agosto

l	m	m	j	v	s	d
			1	2	3	4
5	6	7	8	9	10	11
12	13	14	15	16	17	18
19	20	21	22	23	24	25
26	27	28	29	30	31	

El Arrecife Mesoamericano requiere de prácticas más sostenibles para mantener la salud de los ecosistemas.

Brillante como el sol  
Merys Place Roatán, Honduras  
Foto: David Sánchez





El Pescador  
Honduras

Foto: David Mejía Suansin

septiembre

l	m	m	j	v	s	d
						1
2	3	4	5	6	7	8
9	10	11	12	13	14	15
16	17	18	19	20	21	22
23	24	25	26	27	28	29
30						

La contaminación en el Arrecife Mesoamericano reduce su resiliencia y afecta directamente a la Fauna marina.





octubre

l	m	m	j	v	s	d
	1	2	3	4	5	6
7	8	9	10	11	12	13
14	15	16	17	18	19	20
21	22	23	24	25	26	27
28	29	30	31			

Los microplásticos representan una gran amenaza para los arrecifes y, si son consumidos por peces, pueden entrar a nuestra cadena alimenticia.

Cayo Chachahuaté  
Cayos Cochinos, ISB, Honduras  
Foto: Joel Antonio Amaya Guillén





noviembre

l	m	m	j	v	s	d
			1	2	3	
4	5	6	7	8	9	10
11	12	13	14	15	16	17
18	19	20	21	22	23	24
25	26	27	28	29	30	31

Armonía en el arrecife  
Parque Nacional Arrecife de Puerto Morelos, México  
Foto: Selene E. Jacobo Cabral

Reducir, reutilizar, reciclar es una meta a alcanzar en el  
Arrecife Mesoamericano.





Pólipos de Porites  
Cozumel, Quintana Roo, México  
Foto: Melissa del Carmen Llanes L.

diciembre

l	m	m	j	v	s	d
						1
2	3	4	5	6	7	8
9	10	11	12	13	14	15
16	17	18	19	20	21	22
23	24	25	26	27	28	29
30	31					

La conciencia pública es fundamental  
para el éxito de políticas ambientales orientadas  
a disminuir todo tipo de contaminación.





enero 2020

l	m	m	j	v	s	d
		1	2	3	4	5
6	7	8	9	10	11	12
13	14	15	16	17	18	19
20	21	22	23	24	25	26
27	28	29	30	31		

Jardín oceánico  
Utila, Honduras  
Foto: Helder Pérez

El capital natural del Arrecife Mesoamericano  
es la base sobre la cual se desarrolla el turismo en la región.

